

ろうきんの歩みから労働者自主福祉運動を考える

九州労働金庫 佐賀県本部

成富 恵理奈

本日の目次

01

労働者自主福祉運動

02

ろうきんの歩み

03

ろうきんの運営

04

これからの労働者自主福祉運動

本日の目次

01

労働者自主福祉運動

02

ろうきんの歩み

03

ろうきんの運営

04

これからの労働者自主福祉運動

1. 労働者自主福祉運動 >>> これまでの歴史～第2次世界大戦後の労働者の生活～

食料不足

生活物資不足

高利貸しによる借金苦

病気になっても
保証がない

食料や衣類など
生活に必要な物資を
手に入れたい



労働者に融資してくれ
る身近な銀行が必要



病気や災害のリスクに
対する備えが必要



1. 労働者自主福祉運動 >>> これまでの歴史～第2次世界大戦後の労働者の生活～

食料不足

生活物資不足

高利貸しによる
借金苦

病気になっても
保証がない

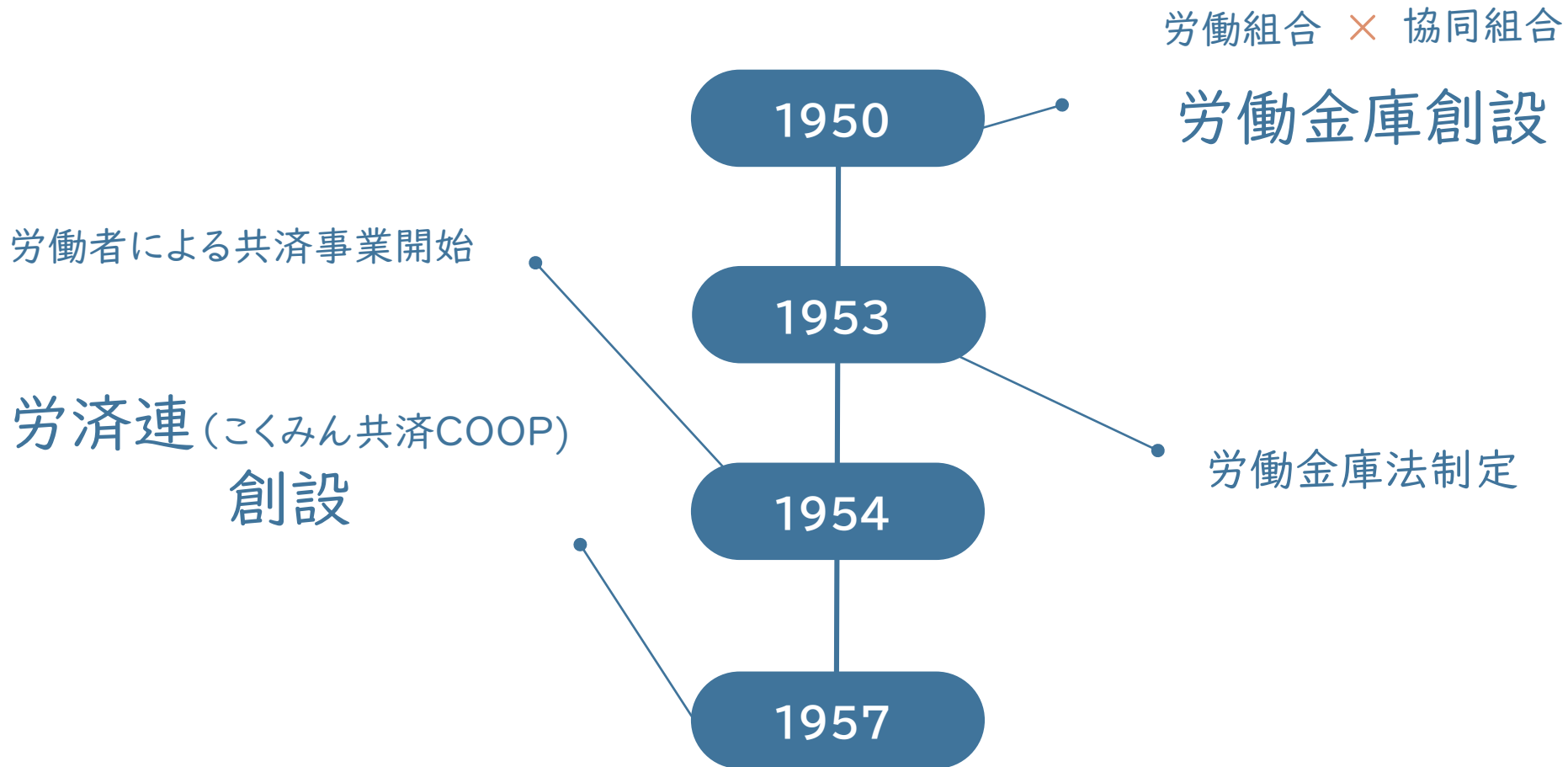
労働組合



生活協同組合

労働者福祉協議会（労福協）の設立

2. 労働者自主福祉運動 >>> これまでの歴史～第2次世界大戦後の労働者の生活～



本日の目次

01

労働者自主福祉運動

02

ろうきんの歩み

03

ろうきんの運営

04

これからの労働者自主福祉運動

2. ろうきんの歩み >>> 第二次世界大戦後の銀行と労働者

当時の銀行



企業にだけ融資



2. ろうきんの歩み >>> 第二次世界大戦後の銀行と労働者

労働者のための労働者の銀行



労働金庫



2. ろうきんの歩み >>> <労働組合>と<ろうきん>の関係

労働組合

ワークライフ
バランスの実現

セーフティネット
の構築

社会連帯の輪の
拡大

労働組合法 第2条

この法律で「労働組合」とは、労働者が主体となって自主的に労働条件の維持改善その他**経済的地位の向上を図ることを主たる目的**として組織する団体またはその連合団体をいう。



目的が
同じ

ろうきん

生活設計

生活改善

しあわせ
創造運動

生活防衛

労働金庫法 第1条

この法律は、労働組合、消費生活協同組合その他労働者の団体が協働して組織する労働金庫の制度を確立して、これらの団体の行う福利共済活動のために、金融の円滑を図り、もってその健全な発展を促進するとともに**労働者の経済的地位の向上に資することを目的**とする。

2. ろうきんの歩み >>> 労働金庫の誕生

1950年 岡山県と兵庫県にろうきん誕生



2. ろうきんの歩み >>> 財形貯蓄制度の導入

Human network

財形オンラインも稼働
あらためて、よろしく。
おかげさまで
20万人!



いきいき人生プラン、
応援します。 ろうきんの財形

“豊かな暮らし”へ橋づくり



北海道旭川市の近くにある北野橋は、メロディー橋と呼ばれています。その名のとおり、橋平についた鉄琴をたたきながら渡ると、やさしいメロディーを奏でます。“暮らしにかかる橋”ここには思い出に残る楽しい工夫があります。

私たちの暮らしの中にも、素敵な橋をつくりたい——。「豊かな暮らしへ橋づくり」それが完全の財形「初の完全のテーマ」です。

いきいき人生プラン、応援します。
ろうきんの財形貯蓄

2. ろうきんの歩み >>>

預金残高 6,000万円

融資残高 3,700万円



※設立当初(1950年)

2. ろうきんの歩み >>>

財形貯蓄
残高・契約数
日本一



利用者数 1,180万人

預金残高 22兆円

融資残高 15兆円

※2021年3月末時点

2. ろうきんの歩み >>> ニーズの多様化に合わせたローンを提供

住宅ローン



自動車ローン



2. ろうきんの歩み >>> ニーズの多様化に合わせたローンを提供



日本で初めて
「教育ローン」を発売

2. ろうきんの歩み >>> 多重債務者問題

消費者金融からの借入による
生活破綻者の増加が社会問題に



ろうきんと労働組合が協力し、
生活再建の手助け



労働組合



ろうきん

2. ろうきんの歩み >>> 災害支援～緊急特別融資制度～

**経団連会費の
減免** 実施期間：2011年3月24日（水）～2011年9月30日（金）
(2011年3月24日から2011年9月30日の申込期間中のみとなります)

会員専用災害ローン(無担保)

東北地方太平洋沖地震で被災された会員の皆様へのご支援、ご関心の表明に、心から敬意を表し申し上げます。
東北労働会費では被災された方への心も厚い貸付をおこなうため、経団連会費定の「会員専用災害ローン(無担保)」の制度いを開始しました。「会員専用災害ローン(無担保)」は震災による被害の軽減、活動場の復旧、生活費用等、震災の復旧に幅広くご利用いただけます。

貸付金利 貸付金利 年 1.2 % (保証料込み)

ご返済方法 返済 10年以内 返済期間 返済 10年

ご返済方法 元均等返済方式、元金均等返済方式、ボーナス返済方式

保証・償還利率 (注) 返済利率は標準貸付利率に引き上げさせていただきます。保証人は原則必要ありません。保証利率 年 1.0% (元金均等返済方式の場合のみとなります。)

利用いただける方 東北地方太平洋沖地震に被災し、生活再建の必要資金を要する以下の方。
○ 経団連会費(4年以内)を全額返済済みの方
または経団連会費(4年以内)を全額返済済みの方
○ 経団連会費(4年以内)を全額返済済みの方

必要書類 ○ 本人確認書類(運転免許証等の他に以下の書類が必要となります。)
(1) 被災証明書
被災証明書が提出を必要とする申請時に発行できない場合は、被災認定書等の「被災証明書(申請)」を提出いただけます。「被災証明書(申請)」は会員の被災が必須となります。
(2) 貸付用途が確認できる書類
借入用途、ただし借入用途が(注)2以内の場合は例外となります。
※被災認定書、必要書類が提出できない場合はご返済できません。

※ 返済のご返済の滞りをお願いします。
※ 返済の滞り、ご返済できないなど、ご返済に支障がない場合があります。あらかじめご了承ください。
※ 返済に滞りがあるとご返済が難しくなります。

(2011年3月24日現在)

R555v 東北労働会費 01-20-1919-62

緊急特別融資制度

本日の目次

01

労働者自主福祉運動

02

ろうきんの歩み

03

ろうきんの運営

04

これからの労働者自主福祉運動

3. ろうきんの運営 ろうきんと銀行の違い

1. 営利を目的としているか

2. 民主的な運営

労働金庫法

営利を目的としてその事業を行ってはならない



福祉金融機関

3. ろうきんの運営 >>> 営利を目的としているか



出資金に対する配当が期待される事業



営利事業

3. ろうきんの運営 >>> 営利を目的としているか

利益



還元



組合員



3. ろうきんの運営 >>> 営利を目的としているか

出資金に対する配当が期待される事業

営利事業



営利事業と区別するため

非営利事業

3. ろうきんの運営 >>> 利用者への利益還元 ~コンビニATM手数料~

ろうきんキャッシュカードは **利用手数料¥0!**

セブン銀行とのATM利用提携



24時間365日いつでもご利用できます!

お取引内容	ご利用日	7:00~19:00	19:00~7:00
ご入金 残高照会	平日 土・日・祝日	無料	
		無料	110円
ご出金		無料	110円

●19:00~7:00のご出金には110円(税込)の時間外手数料がかかります。
時間外手数料はキャッシュバックの対象となりません。

時間内ATM
利用手数料
0円

ローソン銀行、イーネット^{※1}とのATM利用提携



主な設置先
LAWSON



主な設置先
FamilyMart **ローソン Daily** など

24時間365日ご利用手数料が無料!

お取引内容	ご利用日	0:00~24:00
ご入金・残高照会・ご出金	平日・土・日・祝日	無料

いつでも
ATM利用手数料
0円

イオン銀行とのATM利用提携



主な設置先
イオン、マックスバリュ、
ミニストップなど

いつでもご利用手数料が無料!

お取引内容	ご利用日	1:00~8:00	8:00~21:00	21:00~23:00
ご入金 残高照会 ご出金	月	お取扱い できません	無料	
	火~金	無料		
	土・日・祝日	お取扱い できません	無料	お取扱い できません

●12/31~1/3は土、日、祝日と同様のお取扱いとなります。●1/4、5/6は8:00からのお取扱いとなります。
●ATMの稼働時間は、設置場所によりお取扱いが異なります。

ATM
利用手数料
0円

ゆうちょ銀行、MICS加盟の金融機関ATM



ゆうちょ銀行でご利用できます^{※2}

ゆうちょ銀行のATMでご利用いただけます。しかも、ご入金と残高照会のご利用手数料が無料!

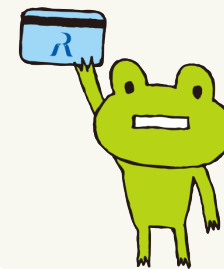


MICS加盟の金融機関ATM^{※3}でご利用できます

都市銀行・地方銀行・信用金庫・信用組合・農業協同組合などのATMでご利用いただけます。
しかも、ご出金時のご利用手数料はキャッシュバックの対象です!また、ろうきんキャッシュカード
を使って、ろうきん・他金融機関口座への振込ができます。

ATM
利用手数料
**キャッシュ
バック!**

全国のATM
どこでも使えて便利でお得!!



※1.「ローソン銀行」「イーネット」は24時間ご利用手数料が無料です。
※2.「セブン銀行」をご利用される場合、19:00~7:00のご出金は110円(税込)の時間外手数料がかかります。

※3.「ゆうちょ銀行」および「全国キャッシュサービス(MICS)」に加盟の金融機関が対象となります。
※4.他金融機関ATM、CDの時間外手数料はキャッシュバックの対象となりません。

3. ろうきんの運営 >>> 利用者への利益還元 ~低金利ローン~

会員限定低金利の融資商品

会員のみなさま限定

日頃の感謝の気持ちをこめて
ご融資金利を
最大0.6%引下げ

九州ろうきん 住宅ローン

お申込日とお借入日時点のどちらか低い金利を適用!!

上限金利設定型
(当初金利) 年1.40% → 年0.80%
(上限金利) 年2.60%
全期間固定金利型
(15年以内) 年2.00% → 年1.40%
(20年以内) 年2.00% → 年1.40%
(25年以内) 年2.00% → 年1.40%

変動金利型
2022年 8月20日(土) ~ 2022年 9月19日(月)
年1.35% → **年0.75%**

固定金利選択型 3年
年1.35% → **年0.75%**

固定金利選択型 5年
年1.40% → **年0.80%**

固定金利選択型 10年
年1.50% → **年0.90%**

※融資期間中の返済利率は年2回(1月1日、10月1日)見直しを行います。

カーライフローン 教育ローン

免許取得から自動車や自転車の購入、自動車ローンの借換まで幅広くつかえるローン♪

受験費用・学費・仕送りや生活費、教育に関する費用で幅広くつかえるローン♪

教育ローンは、「証書貸付型」と「カード型」をお選びいただけます

証書貸付型
変動金利 年2.1%~年2.9%
固定金利 年2.5%~年3.3%
保証料はろうきんが負担します!

カード型
変動金利 年2.1%~年2.9%
金利は保証料込み!

証書貸付型
ご融資金額 [1万円以上1万円単位]
2,000万円以内
ご融資期間 20年以内 15年以内

カード型
ご融資金額 [10万円以上10万円単位]
2,000万円以内
ご融資期間 20年以内

アプリからローンのご相談・申し込み等ができます!

アプリインストールはこちら

ネットからのご相談・申し込みはこちら

マイプラン ツカえ~る

ローンの借換も、低金利でつかえるカードローン♪

変動金利型
年5.5%
ご融資金額 100万円~190万円

変動金利型
年4.9%
ご融資金額 200万円~290万円

変動金利型
年3.9%
ご融資金額 300万円以上

ご融資期間 取り 1年

アプリからローンのご相談ができます!

アプリインストールはこちら

ネットからのご相談・申し込みはこちら

はたらく人と、地域社会と、未来へ、「つながる」九州ろうきん。九州ろうきんは、労働者法に基づき設立された労働者のための福祉金融機関です。

つなぐろくきん 九州ろうきん

はたらく人と、地域社会と、未来へ、「つながる」九州ろうきん。九州ろうきんは、労働者法に基づき設立された労働者のための福祉金融機関です。

つなぐろくきん 九州ろうきん

はたらく人と、地域社会と、未来へ、「つながる」九州ろうきん。九州ろうきんは、労働者法に基づき設立された労働者のための福祉金融機関です。

つなぐろくきん 九州ろうきん

3. ろうきんの運営 民主的な運営

1. 営利を目的としているか

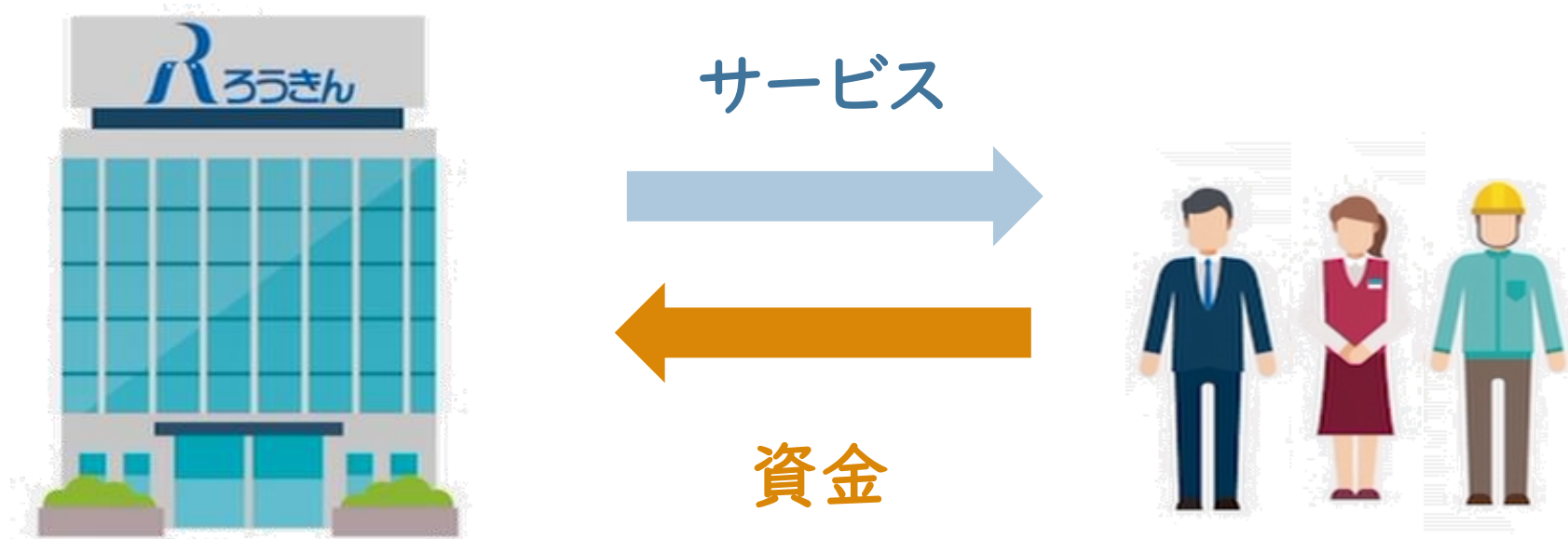
2. 民主的な運営

一会員一票の原則



一株の一票の原則

3. ろうきんの運営 >>> 民主的な運営



3. ろうきんの運営 >>> 民主的な運営

個人向け貸付
およそ**28%**



個人向け貸付

98%



3. ろうきんの運営 >>> 民主的な運営



はたらく人のお金のはたらく人のために
有効に活用されている。



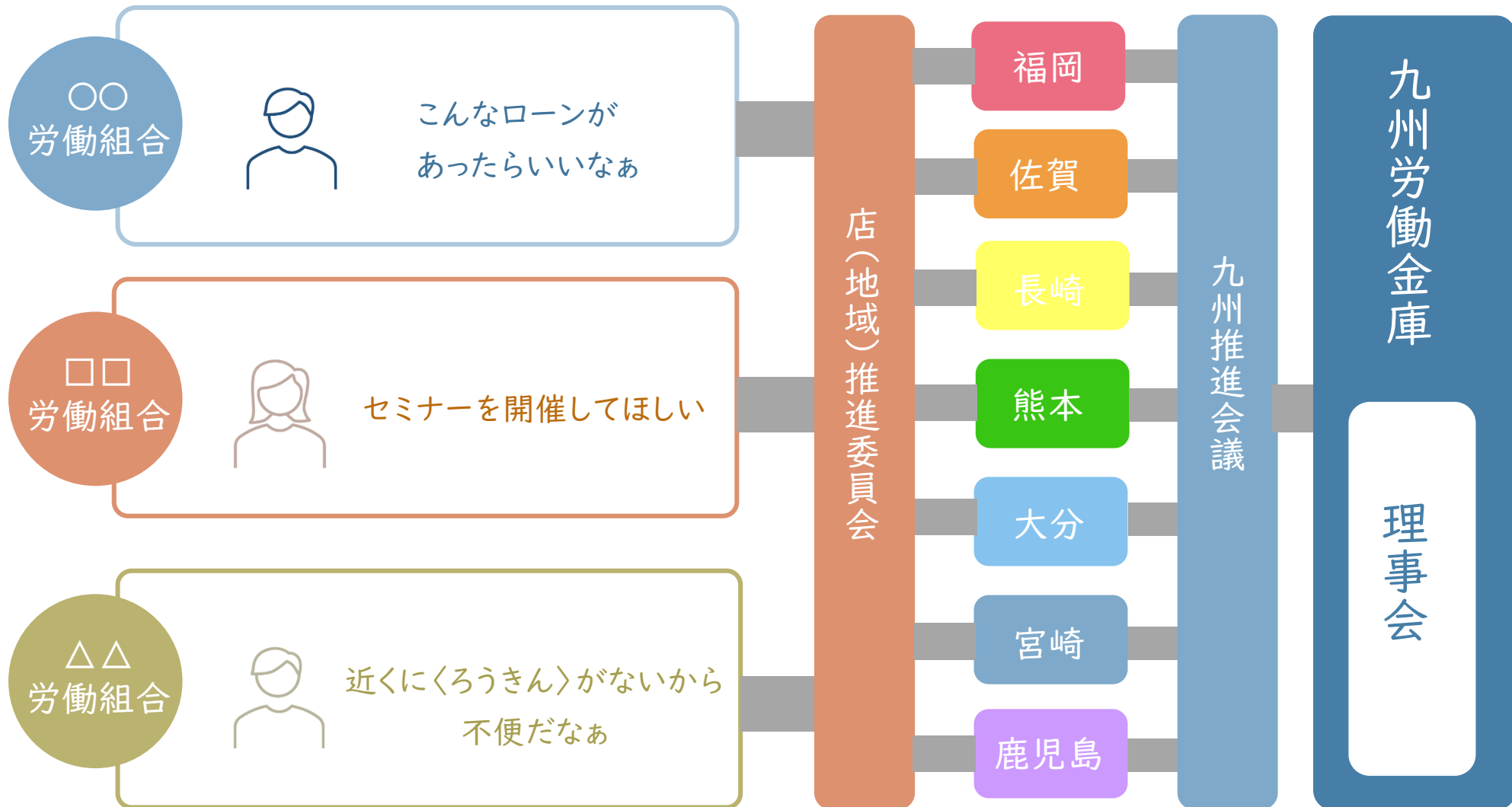
ろうきん推進委員

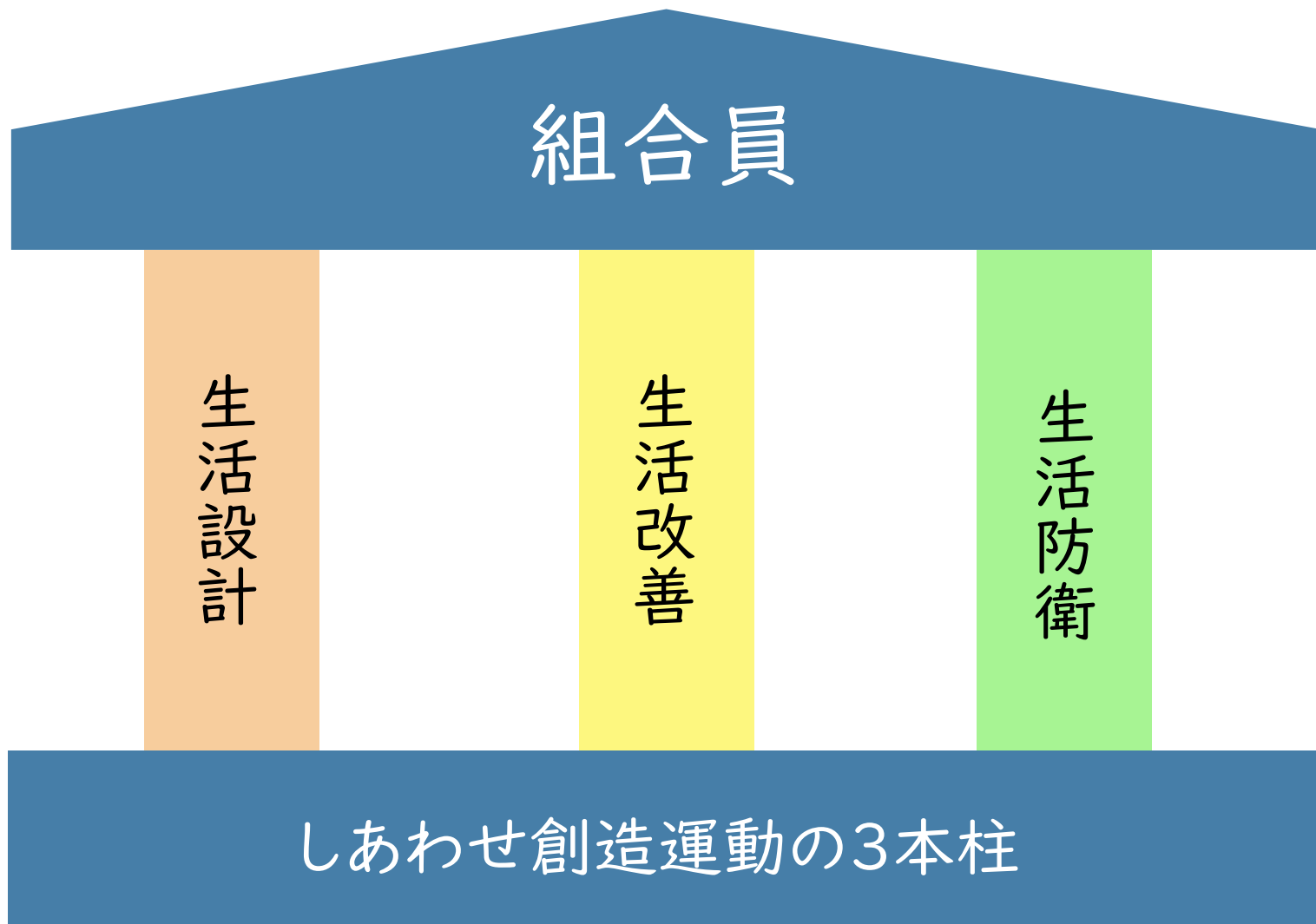
労働組合などの会員の中から選出された
ろうきん運動を推進するリーダー

3.ろうきんの運営 ▶▶▶ ろうきん推進委員



3.ろうきんの運営 >>> ろうきん推進委員





3. ろうきんの運営 >>> しあわせ創造運動 ~各種セミナーの開催~

ろうきんが開催しているセミナー

若年層向け金融リテラシー向上セミナー

人生100年時代のライフプランセミナー

貯蓄と運用の基礎が学べる資産運用セミナー

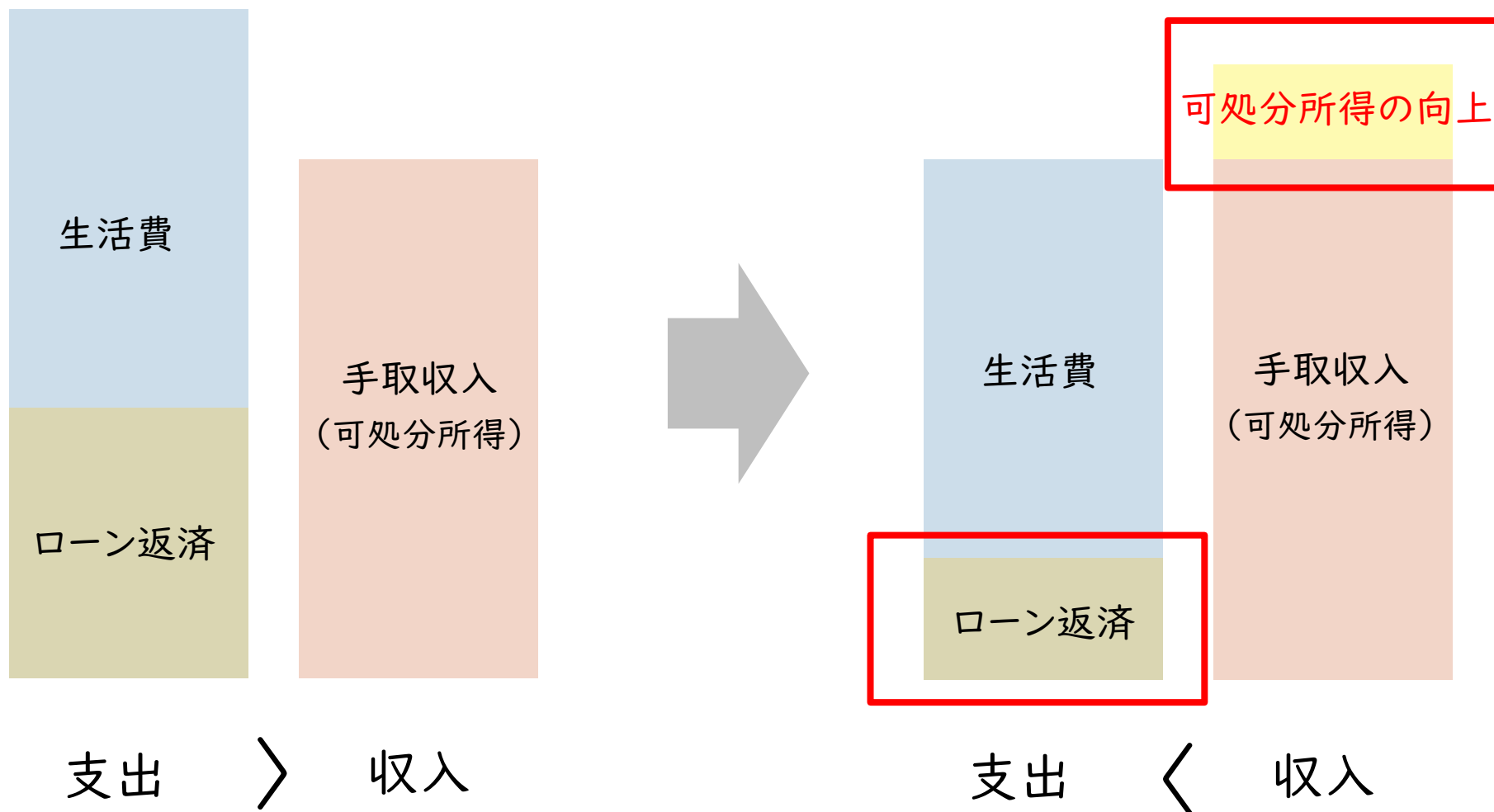
老後への備えを考える確定拠出年金セミナー

退職準備世代を対象とした年金セミナー





ローンの借り換えで家計の見直し!



財形貯蓄



3. ろうきんの運営 >>> しあわせ創造運動 ~生活設計・資産運用~

投資信託

iDeCo

NISA

積立NISA

「積立投資」シミュレーション (期間: 2002年6月末~2022年5月末)



※毎月1万円を積立投資したと仮定して試算しています。なお、税金・手数料等は考慮していません。
 ※出所: (株)日本経済新聞社のデータをもとに三菱アセット・ブレインズ(株)(以下、MAB)が作成。
 ※日経平均に関する著作権等知的財産権は、(株)日本経済新聞社に帰属します。
 ※本資料は、MABが信頼できると判断した情報源から入手した情報をもとに作成しておりますが、当該情報の正確性を保
 証するものではありません。
 ※本数値は、信頼できるとされる各種データにもとづいて作成していますが、過去の実績を示すものであり、将来実現
 することを保証するものではありません。

3. ろうきんの運営

〇〇
労働組合



こんなローンが
あったらいいなあ

□□
労働組合



セミナーを開催してほしい

△△
労働組合



近くに〈ろうきん〉がないから
不便だなあ

労働組合



 ろうきん

本日の目次

01

労働者自主福祉運動

02

ろうきんの歩み

03

ろうきんの運営

04

これからの労働者自主福祉運動

4. これからの労働者自主福祉運動

食料不足

生活物資不足

高利貸しによる
借金苦

病気になっても
保証がない



労働組合



生活協同組合

4. これからの労働者自主福祉運動

貧困問題

奨学金問題

多重債務者問題

少子高齢化による
公的年金制度の改正



労働組合



労働者福祉事業体

労福協・ろうきん
こくみん共済COOP

4. これからの労働者自主福祉運動

労働者福祉事業体

労働組合



労働者福祉協議会

こくみん共済〈全労済〉
coop

ろうきん

CO-OP

etc.

非正規雇用者に
対する雇用の保証を



ローンの返済で
生活が圧迫されている



日用品を
宅配してくれる
サービスを受けたい



4. これからの労働者自主福祉運動



労働者福祉協議会の取り組み ～多重債務者問題～

貸金業法の改正

2010年11月



グレーゾーン金利
20%～29.2%

廃止

利息制限法の
上限金利
15%～20%

割賦販売法の改正

2007年6月




- ①支払い能力を超えたクレジット契約は禁止
- ②次々販売の被害を救済
- ③クレジット会社が悪質販売業者をチェック
- ④騙されて払った代金の取り戻し

オンライン署名



15,122 人が賛同しました。もう少しで 25,000 人に到達します！



 もう少しで賛同数が25,000に届きます！

 [Redacted] さんが賛同しました

 [Redacted] さんが賛同しました

姓

姓

名

名

Eメールアドレス

Eメールアドレス

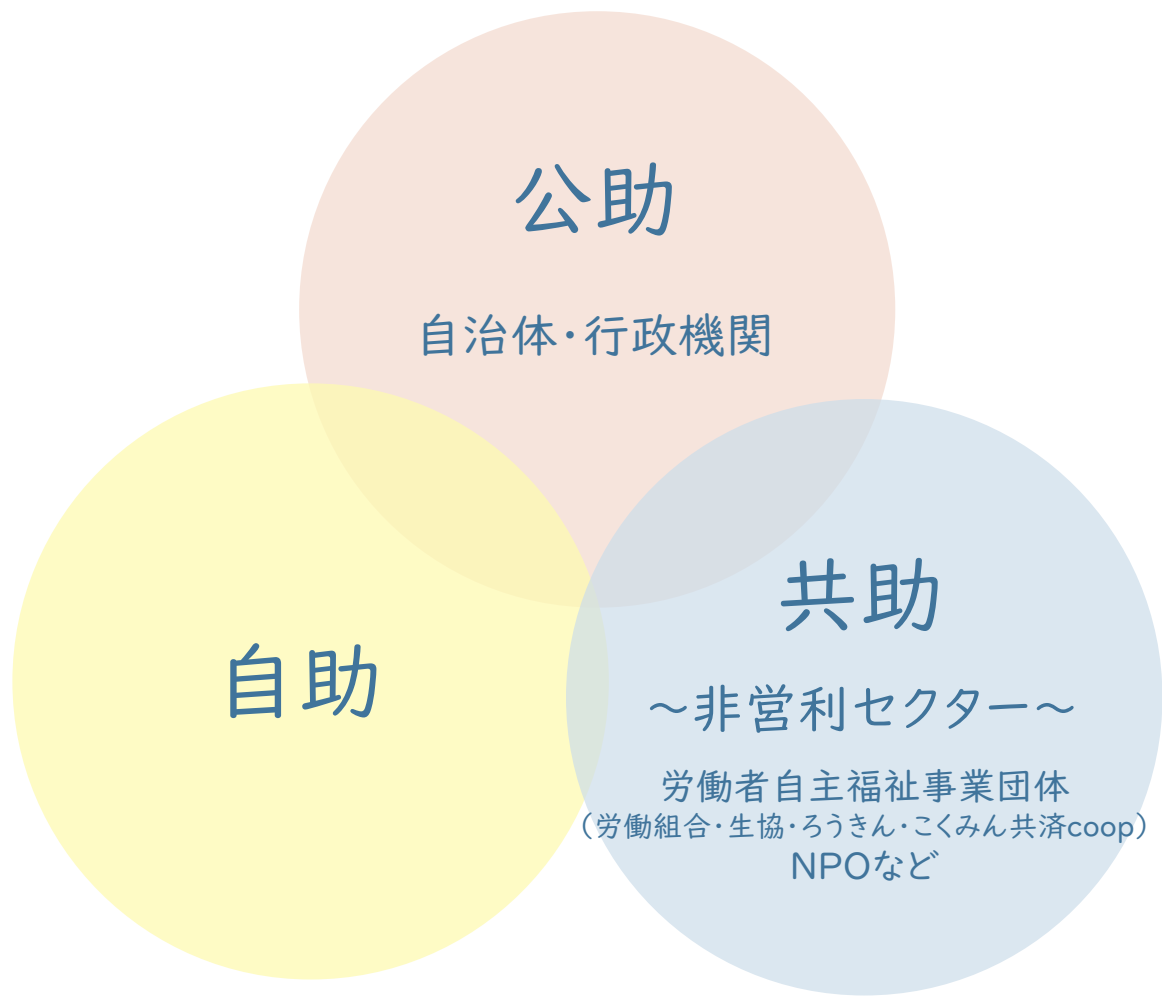
Igusa, 167-0021

日本

このキャンペーンの発信者団体から、この署名活動以降のお知らせを直接受け取るため

出典：中央労福協HP

4. これからの労働者自主福祉運動 >>> 公助・自助・共助



今一度、
ともに運動する当事者に

PS >>> 九州ろうきんキャラクター ~ツカエルさん~



ツカエルさん

ツカエルファミリー

まじめでがんばり屋さんでのんびり屋さんな「ツカエルさん」がスタンプになって登場！そんな「ツカエルさん」でトークを盛り上げてね！

¥120 1%還元



PayPay決済が利用できるようになりました

おトクな情報を「LINE」で配信中！！



九州ろうきん公式

LINE



ご清聴、誠にありがとうございました。

